

Hausanschluss - „t“ -

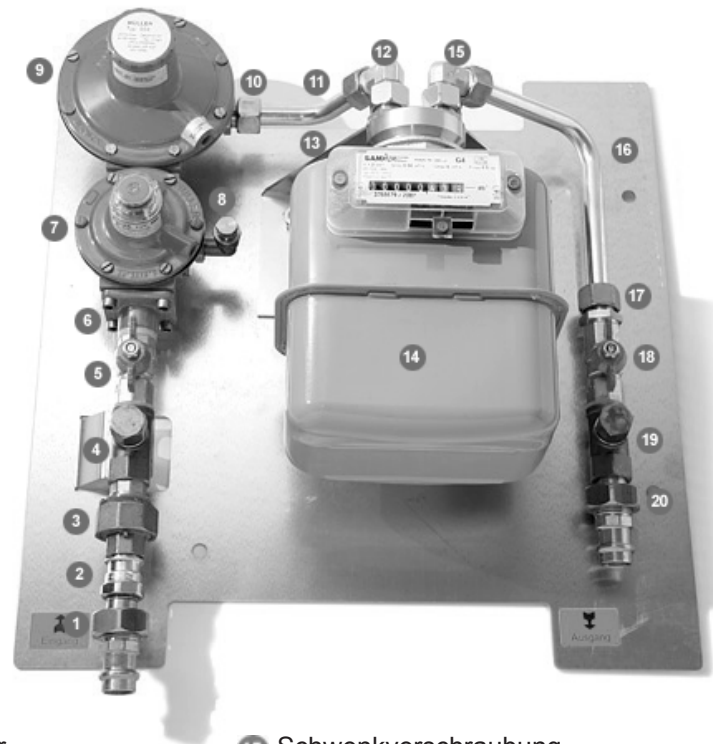
Klasse B3/4-t DIN 4811

HAGZ-50-„t“

Innenanlage „t“ mit Gaszähler -
 Sicherheitsmembrane -
 montiert auf Montageplatte

Dieser Hausanschluss ist eine Innenanlage „t“ für Flüssiggas nach Klasse B3/4-t DIN 4811, bei der der Regler der 2. Stufe, der Gaszähler sowie die Armaturen des Hauseingangs auf einer Montageplatte innen im Gebäude montiert sind. Aufgrund der Sicherheitsmembrane des Reglers der 2. Stufe muß keine Abblaseleitung ins Freie geführt werden.

Das vorgeschaltete Druckregelgerät ist ein Regler der 1. Stufe nach Klasse A3 oder A4 DIN 4811 mit einem nominellen Ausgangsdruck von 0,75 bar.



- 1 Eingangsverschraubung
- 2 Schmelzsicherung
- 3 Isolierstück
- 4 Prüf-T-Stück
- 5 Kugelhahn
- 6 Flansch
- 7 Sicherheitsabsperrventil (OPSO)
- 8 Winkel/Prüfanschluss G 1/4

- 9 ND-Regler
- 10 RVS
- 11 Gasrohr
- 12 Schwenkverschraubung
- 13 Wandhalterung
- 14 Gaszähler

- 15 Schwenkverschraubung
- 16 Gasrohr
- 17 RVS
- 18 Kugelhahn
- 19 Prüf-T-Stück
- 20 Ausgangverschraubung

Technische Daten des Niederdruckreglers NDR 520

Nenndurchfluss	: 12 kg/h Propan	Nennansprechdruck OPSO	: 120 mbar
Eingangsdruck	: 0,5 - 4 bar	Eingang	: siehe Tabelle
Ausgangsdruck	: 50 mbar		

Alle Reglerstationen und Hausanschlußstationen sind auch mit integriertem Strömungswächter lieferbar. Bitte hängen Sie der Bestellnummer 16 für GS1.6, 25 für GS2.5 oder 40 für GS4 an. Die Bruttopreise erhöhen sich entsprechend um den Bruttopreis des Strömungswächters.